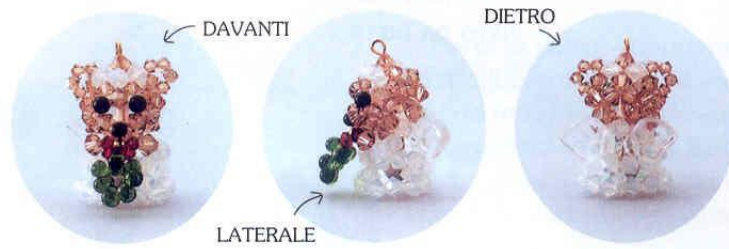




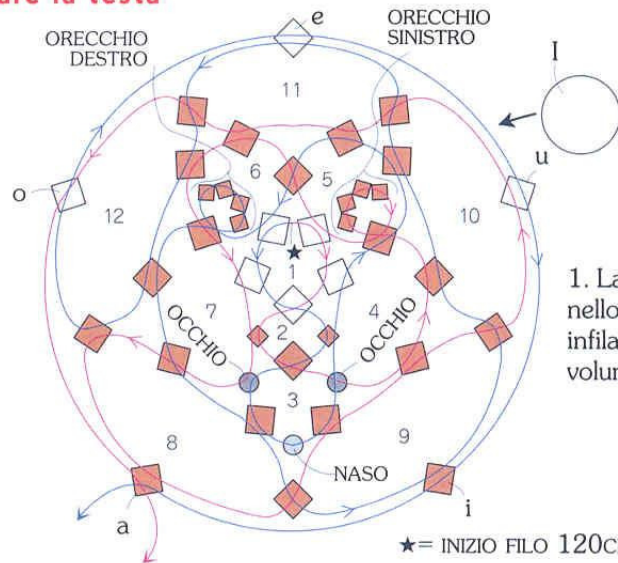
Occorrente per gli Angioletti

- (A) 24 CRISTALLI BICONO LIGHT COLORADO TOPAZ, 4MM
- (B) 10 CRISTALLI BICONO LIGHT COLORADO TOPAZ, 3MM
- (C) 35 CRISTALLI BICONO WHITE OPAL, 4MM
- (D) 3 CRISTALLI BICONO WHITE OPAL, 3MM
- (E) 2 SFERE ONICE, 3MM
- (F) 1 CRISTALLO SFACCETTATO ROTONDO JET, 3MM
- (G) 2 FOGLIOLINE IN VETRO TRASPARENTE, 8X12MM
- (H) 5 PERLINE WHITE OPAL
- (I) 1 SFERA ACRILICA TRASPARENTE, 8MM
- (J) 2 PERLINE A GOCCIA VERDI, 4MM (PER IL SOLO MODELLO 3)
- (K) 2 PERLINE A GOCCIA ROSSE, 4MM (PER IL SOLO MODELLO 3)
- (L) 1 CAMPANELLA DORATA, 8MM (PER IL SOLO MODELLO 3)
- (M) 4 CRISTALLI BICONO LIGHT SIAM, 3MM (PER IL SOLO MODELLO 4)
- (N) 8 PERLINE A GOCCIA VERDI, 4MM (PER IL SOLO MODELLO 4)
- (O) 1 PERLINA DORATA, 2.5MM (PER IL SOLO MODELLO 4)
- 1 CAMPANELLA ARGENTO, 6MM
- 1 ANELLINO ARGENTO, 4MM
- 1 CHIODINO CON ASOLA "9" DORATO, 40MM
- 1 FILO DI NYLON 0.20, 120CM



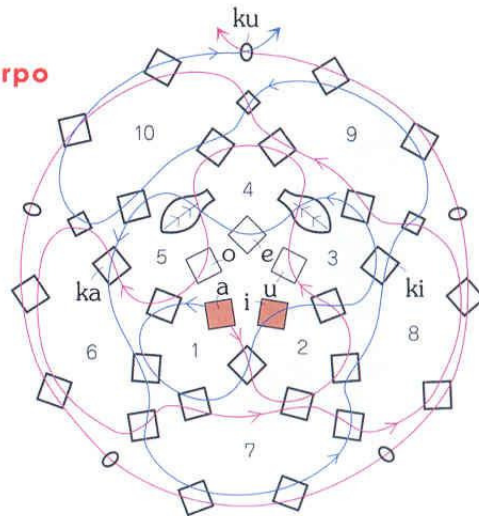


Come realizzare la testa



1. Lavorate le asole come suggerito nello schema. Prima di concludere infilate la sfera di acrilico per dare volume al lavoro.

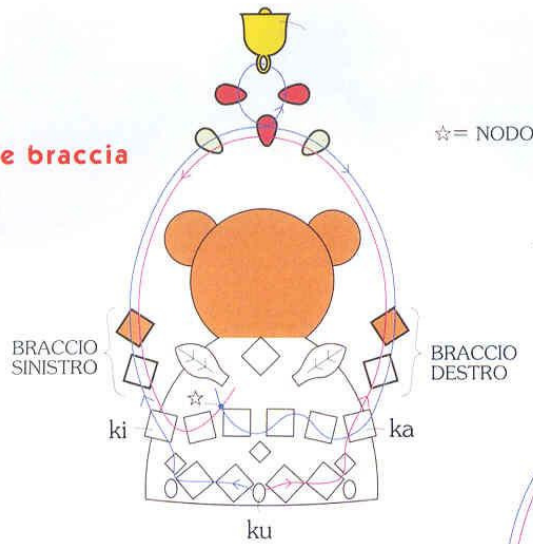
Come realizzare il corpo



1. Iniziate il lavoro dai 5 cristalli posti alla base della testa. Lavorate le asole come illustrato inserendo, dove indicato, le due foglioline che daranno forma alle alucce.

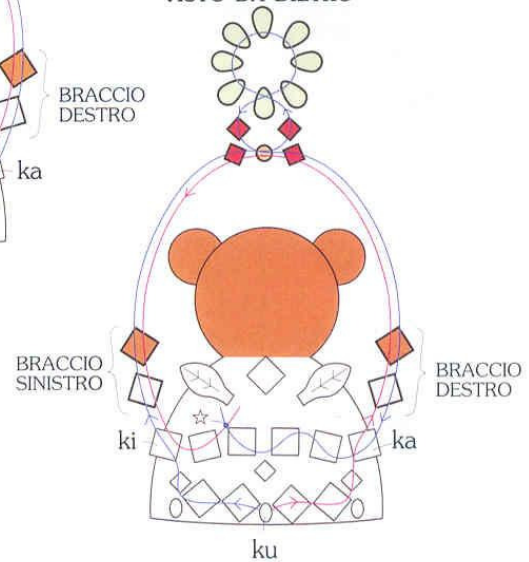
**ANGIOLETTO 3
VISTO DA DIETRO**

Come realizzare le braccia



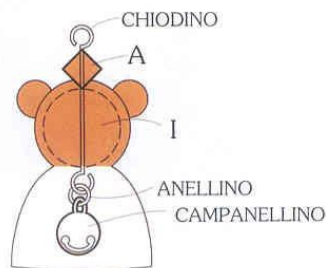
☆ = NODO

**ANGIOLETTO 4
VISTO DA DIETRO**



1. Separate i fili e fateli scorrere in modo che il filo blu fuoriesca dal cristallo "ki" mentre quello rosso dal cristallo "ka". Infilate i cristalli e le perline a goccia indicate nello schema. Rientrate con i capi negli stessi cristalli ed attraversate il corpo per annodare i fili sul dorso del pupazzetto.

Come completare il lavoro



All'asola del chiodino agganciate la campanella aiutandovi con un anellino. Infilate il chiodino nella testa dell'angioletto sbucando sulla sommità del capo. Abbiate cura di passare anche attraverso la sfera acrilica che avete infilato per dare volume al lavoro. Aggiungete un cristallo A e modellate la sommità del chiodino ad asola.